

FIE

Fundación Para el
Fortalecimiento de las
Instituciones y la
Equidad

Informe trimestral

[Informe del Mercado de Trabajo]

Febrero 2014

De acuerdo a lo informado por el INDEC en el cuarto trimestre la tasa de actividad en el total de los 31 aglomerados urbanos se ubicó en 45.6%, mostrando una caída de 0.7 p.p en relación a igual trimestre de 2012 y de 0.5 p.p. en relación al trimestre anterior, mientras que la tasa de empleo de 42.7% cae 0.4 p.p. y 0.2 p.p. en iguales períodos. La tasa de desocupación de 6.4% cae 0.5 p.p. interanual y 0.4 p.p. con respecto al trimestre anterior.

Por su parte en el aglomerado Santa Fe, la tasa de actividad de 40.2% muestra una caída de 3.4 p.p interanual y 2 p.p. en relación al trimestre anterior. En tanto que el desempleo alcanzó a 6.3%, ubicándose 0.6 p.p. por debajo de igual período de 2012 y 1.1 p.p por encima de los valores registrados en el trimestre anterior.

En el aglomerado Rosario, la tasa de actividad de 47.6% muestra una suba de 0.2 p.p interanual y una baja de 0.6 p.p. en relación al trimestre anterior. Por su parte la tasa de desempleo alcanzó el 7.9% es decir una disminución de 0.7 p.p. en relación a igual período de 2012, cayendo 0.2 p.p con respecto al trimestre anterior.

Principales indicadores. Total País. (31 aglomerados urbanos)

Tasas país	Año 2011		Año 2012				Año 2013				Variación en pp IV trim 2012-13
	III trim	IV trim	I trim	II trim	III trim	IV trim	I trim	II trim	III trim	IV trim	
Actividad	46.7	46.1	45.5	46.2	46.9	46.3	45.8	46.4	46.1	45.6	-0.7
Empleo	43.4	43	42.3	42.8	43.3	43.1	42.2	43.1	42.9	42.7	-0.4
Desocupación	7.2	6.7	7.1	7.2	7.6	6.9	7.9	7.2	6.8	6.4	-0.5
Subocupación	8.8	8.5	7.4	9.4	8.9	9	8	9.7	8.7	7.8	-1.2

Principales indicadores. Gran Santa Fe

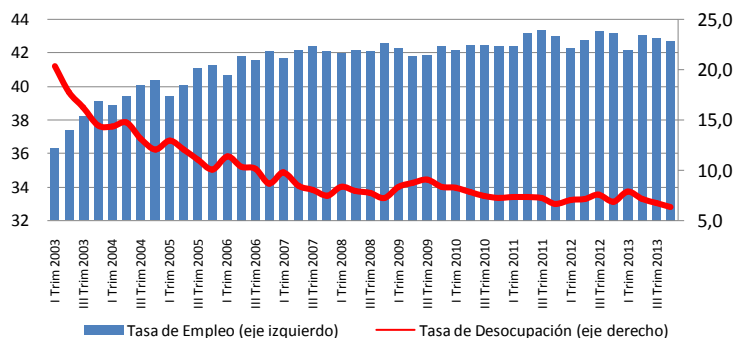
Tasas país	Año 2011		Año 2012				Año 2013				Variación en pp IV trim 2012-13
	III trim	IV trim	I trim	II trim	III trim	IV trim	I trim	II trim	III trim	IV trim	
Actividad	43.3	42.3	44.9	45	44.3	43.6	43.2	44.1	42.2	40.2	-3.4
Empleo	39.2	39.8	41.9	41.6	41	40.6	39.7	40.7	40	37.7	-2.9
Desocupación	9.5	5.7	6.6	7.5	7.5	6.9	8.1	7.7	5.2	6.3	-0.6
Subocupación	7	7.7	8.7	8.3	8.1	6.6	6.3	5.8	7.2	6.2	-0.4

Principales indicadores. Gran Rosario

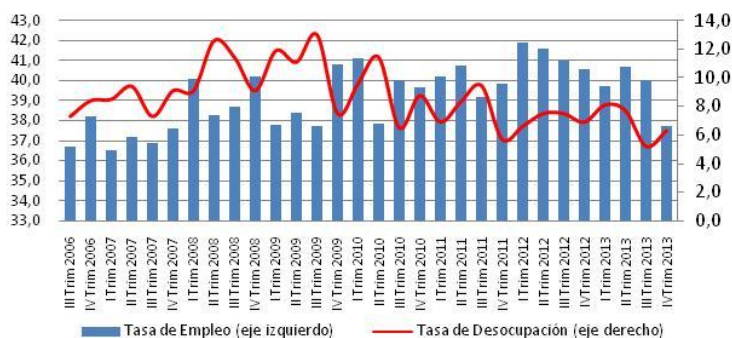
Tasas país	Año 2011		Año 2012				Año 2013				Variación en pp IV trim 2012-13
	III trim	IV trim	I trim	II trim	III trim	IV trim	I trim	II trim	III trim	IV trim	
Actividad	46.4	47.1	47.7	47.4	45.9	47.4	49	48.6	48.2	47.6	0.2
Empleo	42.7	43.3	43.1	43.5	42.3	43.3	44.8	44.6	44.5	43.8	0.5
Desocupación	7.8	8.1	9.8	8.3	7.7	8.6	8.6	8.2	7.7	7.9	-0.7
Subocupación	8.1	5.6	7.5	7	9.5	7.7	7.5	7.8	6.5	7.8	0.1

Anexo gráficos

Evolución Tasa de empleo y de Desocupación total país



Evolución Tasa de empleo y de Desocupación: Gran Santa Fe



Evolución Tasa de empleo y de Desocupación: Gran Rosario

